

## **AG 1**

# **Umsetzung des SG BII für den Personenkreis der Wohnungsnotfälle und Menschen mit multiplen Problemlagen**

## Fachstelle Wohnungssicherung

Unterbringung nach  
Polizeigesetz BW,  
Leistungen nach  
**SGB XII**

Sozialpädagogische  
Betreuung  
alleinstehender,  
wohnungsloser  
Menschen

**Leitung**  
Personal, Finanzen, Planung

**Sozialplanung**

Prävention,  
Wohnraumakquise

SGB II  
(bis 2010)

**Schuldnerberatung**

## Organisation seit 2011

Fachstelle  
Wohnungssicherung



Fachbereich SGB II

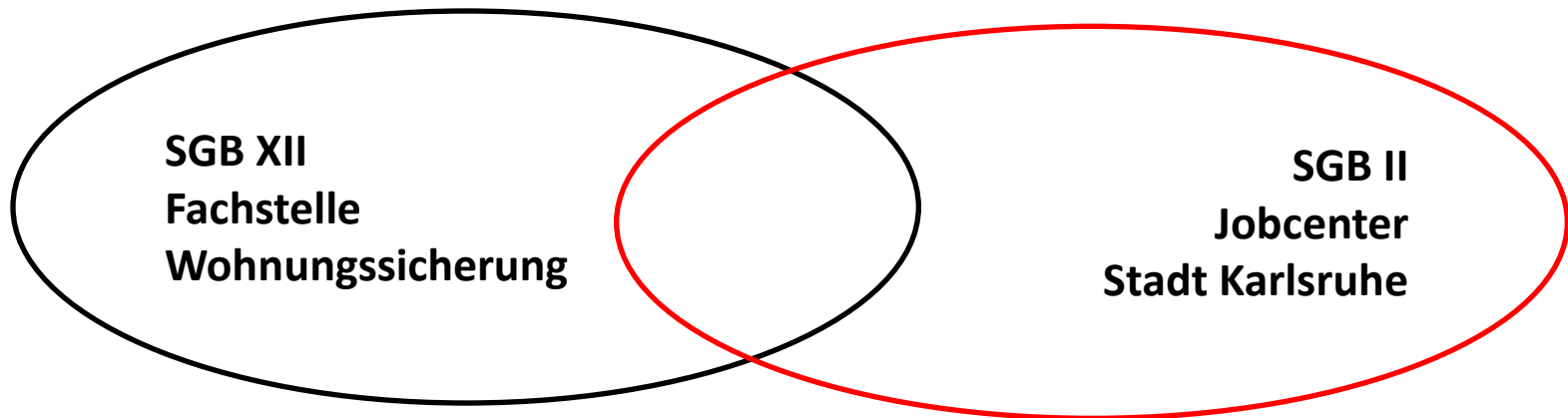


Jobcenter Stadt  
Karlsruhe

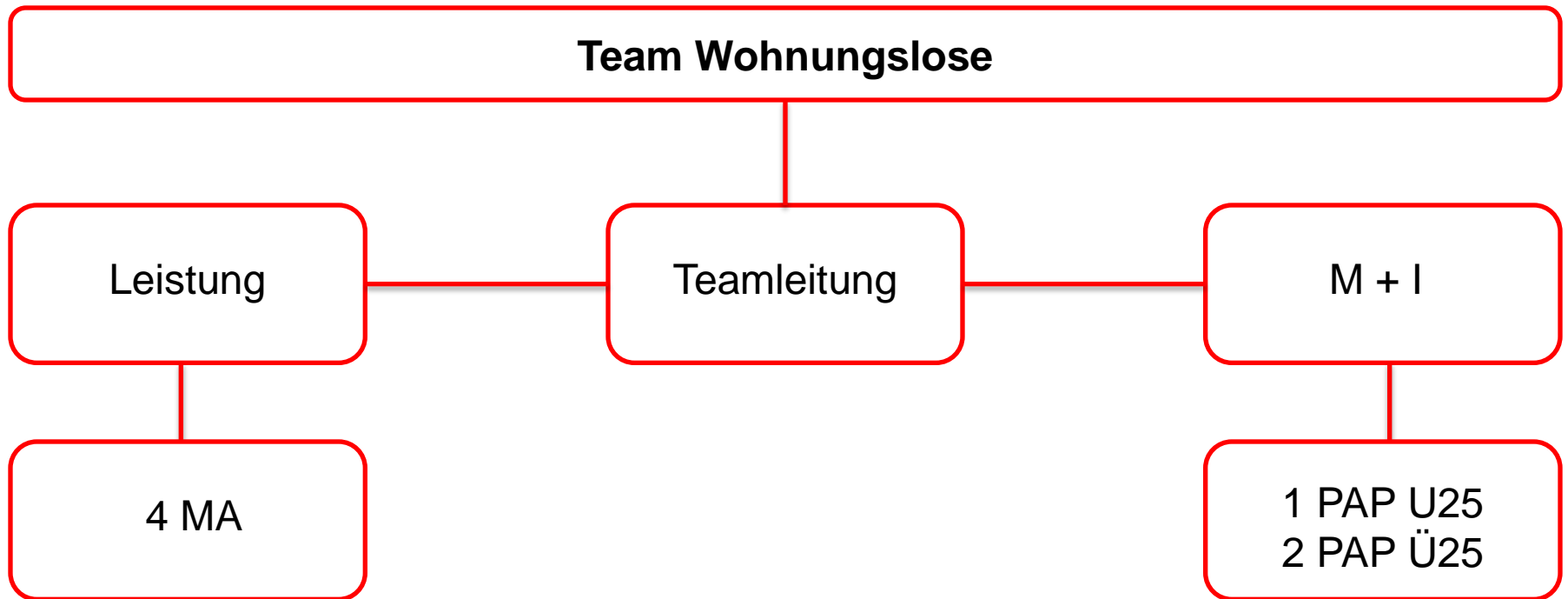
**Wohnung**

**+**

**Arbeit**



**Wohnungslosigkeit bedeutet nicht Erwerbsunfähigkeit!**



Zahlen Stand Mai 2013

Anzahl Bedarfsgemeinschaften:

530

Anzahl Personen U25:

158

## Arbeitsförderung für Wohnungslose

Den Kreislauf von  
„ohne Wohnung keine Arbeit, ohne Arbeit keine Wohnung“ unterbrechen

In der Praxis gilt:

- Wohnsituation klären / Wohnungsvermittlung hat Vorrang
- Integrationszahl (1. Arbeitsmarkt) muss für Wohnungslose nicht erfüllt werden
- Angebote der Arbeitsvermittlung für alle Wohnungslosen, auch für Menschen ohne festen Wohnsitz
- Spezialisierung bei den Vermittler/-innen im Team nicht möglich

**Leistungen zur Eingliederung**

| <b>Möglichkeiten</b>                   | <b>Angebote</b>   |
|--|---|
| Kommunale Eingliederungsleistungen     | Psychosoziale Betreuung, Schuldnerberatung, Suchtberatung und Kinderbetreuung |
| Arbeitsgelegenheiten                   | Angebote der Träger vor Ort   |
| Leistungen zur Beschäftigungsförderung | Förderung von Arbeitsverhältnissen  |

**Arbeitsgelegenheiten**

**Maßnahmen**

## Esperanza

### Ziele:

- Reaktivierung der Arbeitsfähigkeit
- Vermittlung in ein sozialversicherungspflichtiges Arbeitsverhältnis
- Beendigung Wohnungslosigkeit

### Zielgruppe:

- Wohnungslose, die im ALG II- Bezug sind und wieder eine Beschäftigung suchen

### Angebote:

- Unterstützung bei der Wohnungssuche
- Ein realistisches Arbeitsumfeld, in das sie wieder hineinwachsen können

### Inhalte:

- Einsatzfelder: Büro, Hauswirtschaft, Seniorenbetreuung, Handwerk, Training zur Stärkung der Persönlichkeit und der sozialen Kompetenzen



## **LaBOR**

### **Lust auf Beschäftigung, Orientierung, Richtung**

#### Ziel:

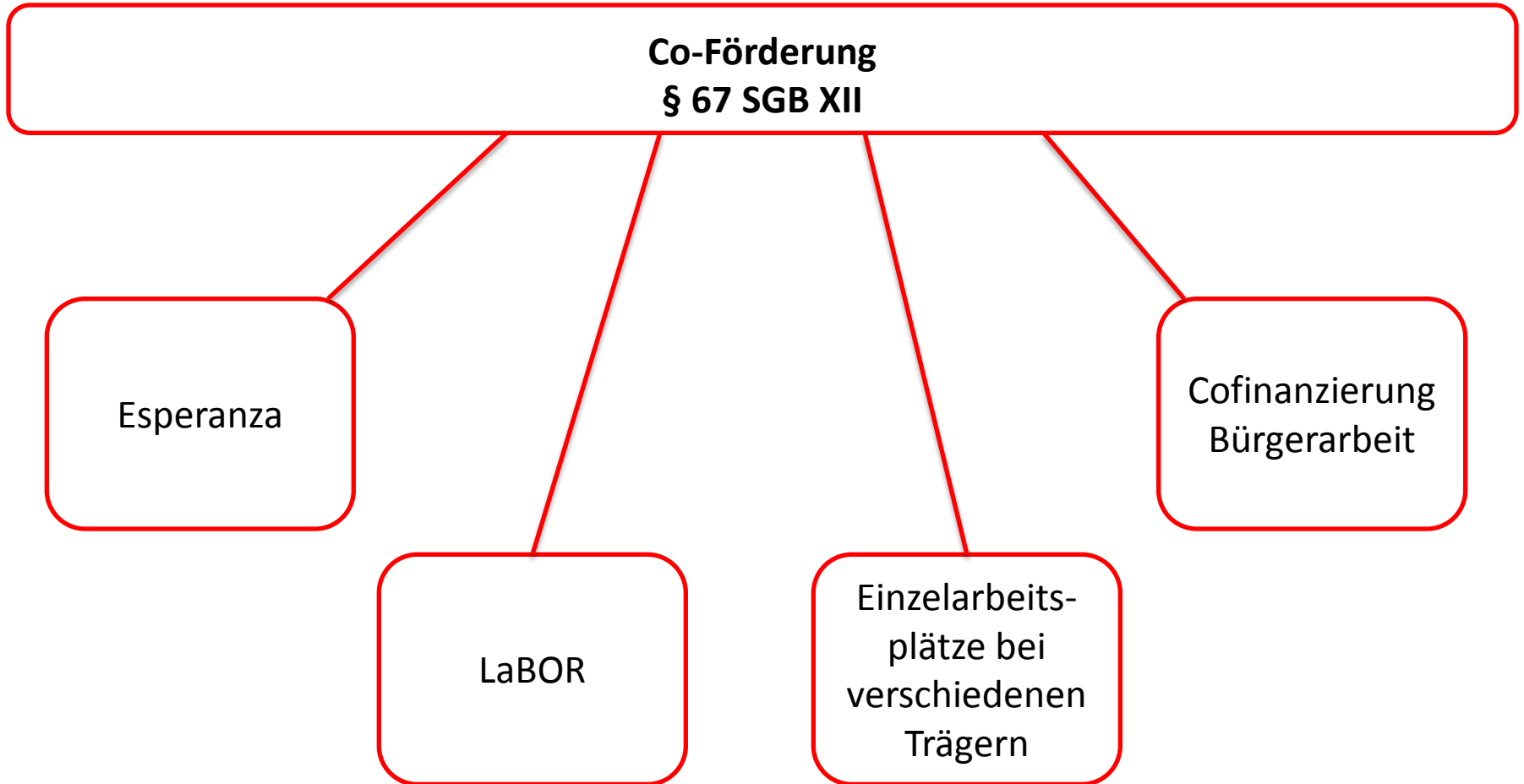
- flexible und individuell ausgerichtete Förderung

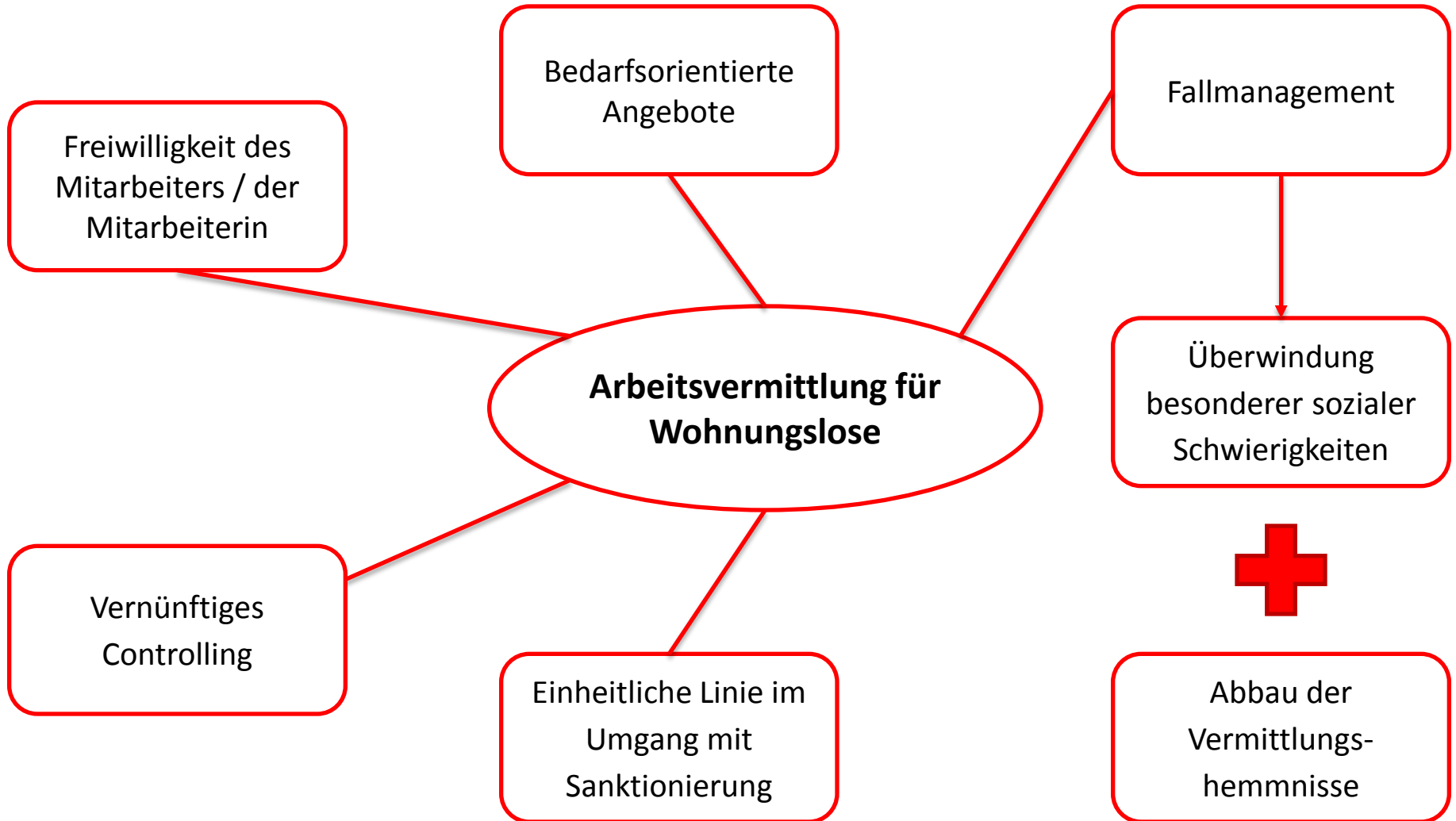
#### Zugangsvoraussetzung:

- Personen im Alter zwischen 18 und 25 Jahren
- Freiwilligkeit der Teilnehmer

#### Lern- und Arbeitsfelder:

- Handwerk, Hauswirtschaft, Materialeinkauf und Lagerung
- Training von Schlüsselqualifikationen
- Stärkung von sozialen Kompetenzen





# Diskussion