

# AG 7

Verbindlich verbunden: Das eine tun, das andere nicht lassen  
– Die Wohnungslosenhilfe im Verbund

**Als freier Träger im System der  
Wohnungsnotfallhilfe:**

**Aufgaben - Kompetenzen - Möglichkeiten - Wünsche**

Ambulante Hilfe e.V.  
Maria Hassemer-Kraus  
Stuttgart, November 2011

# Inhalt

- Ambulante Hilfe e.V.
- Der Verein im Stuttgarter Hilfesystem
- Keine Wohnung, gefährdeter oder prekärer Wohnraum:
  - Möglichkeiten der Träger
  - Schnittstellen
- Verbesserungen

# Aufgabe des Vereins:

Persönliche Hilfe für Frauen und Männer,  
nach § 67 SGB XII

„Personen, bei denen besondere Lebensverhältnisse mit sozialen Schwierigkeiten verbunden sind, sind Leistungen zur Überwindung zu erbringen, wenn sie aus eigener Kraft hierzu nicht fähig sind“

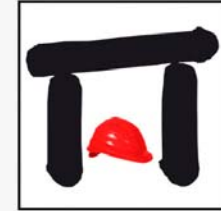
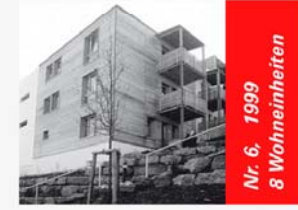
Umfang der Leistungen  
nach § 68 SGB XII

(1) Die Leistungen umfassen alle Maßnahmen, die notwendig sind, um Schwierigkeiten abzuwenden, zu beseitigen, zu mildern oder ihre Verschlimmerung zu verhüten, insbesondere Beratung und persönliche Betreuung ... sowie Maßnahmen und Beschaffung einer Wohnung...“

Ambulante  
Hilfe e.V.  
baut oder  
saniert:

1987–2012

143 Sozial-  
wohnungen

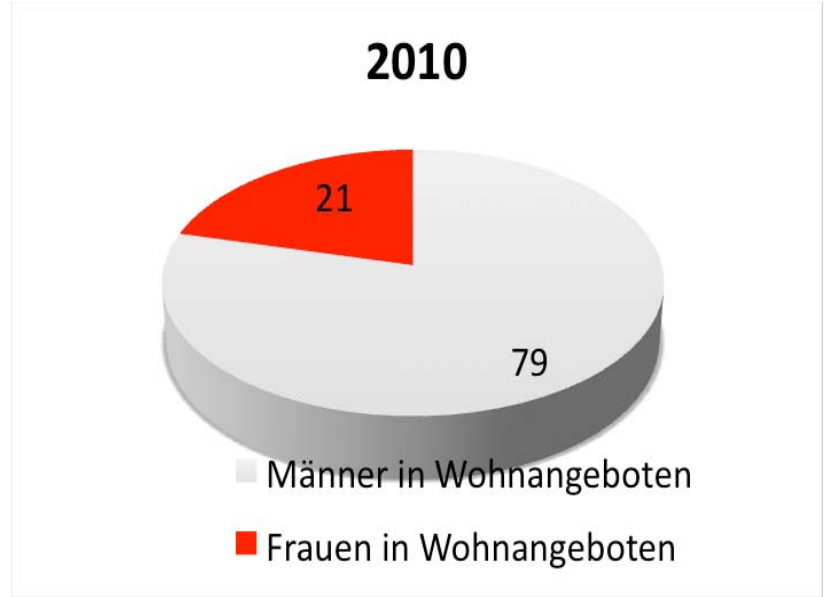
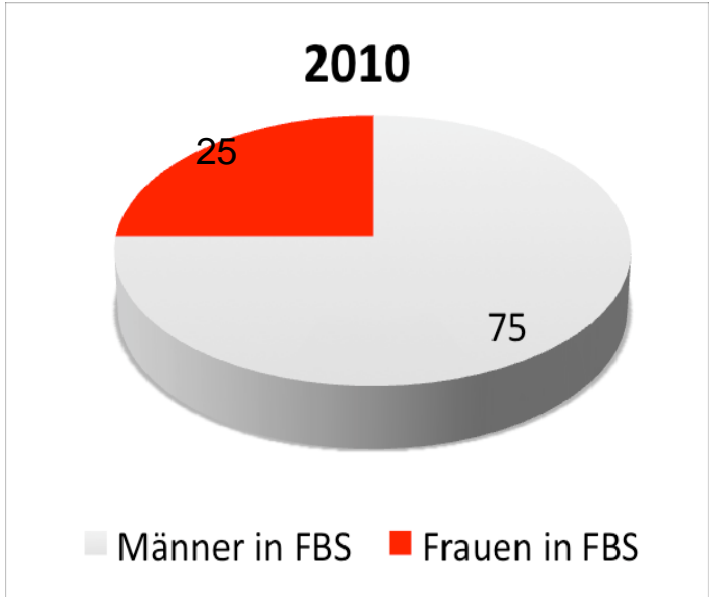
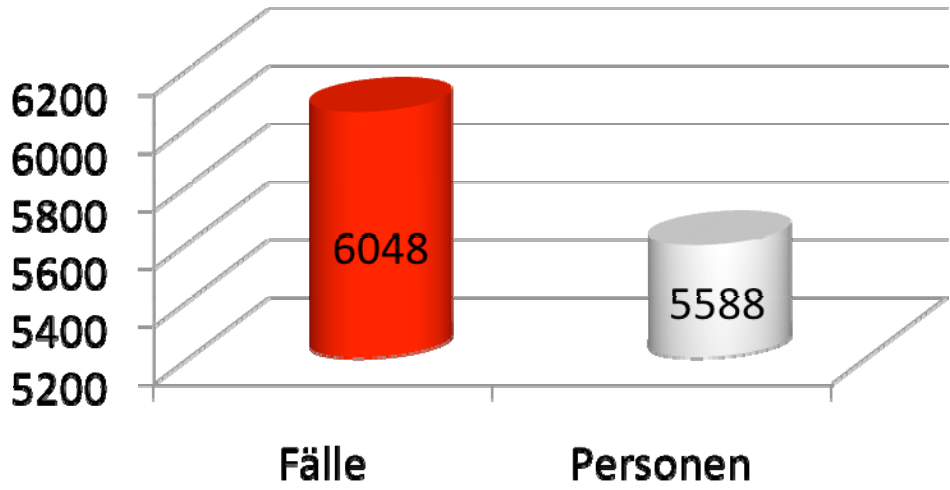




Verein  
Ambulante  
Hilfe e.V.  
seit 1977

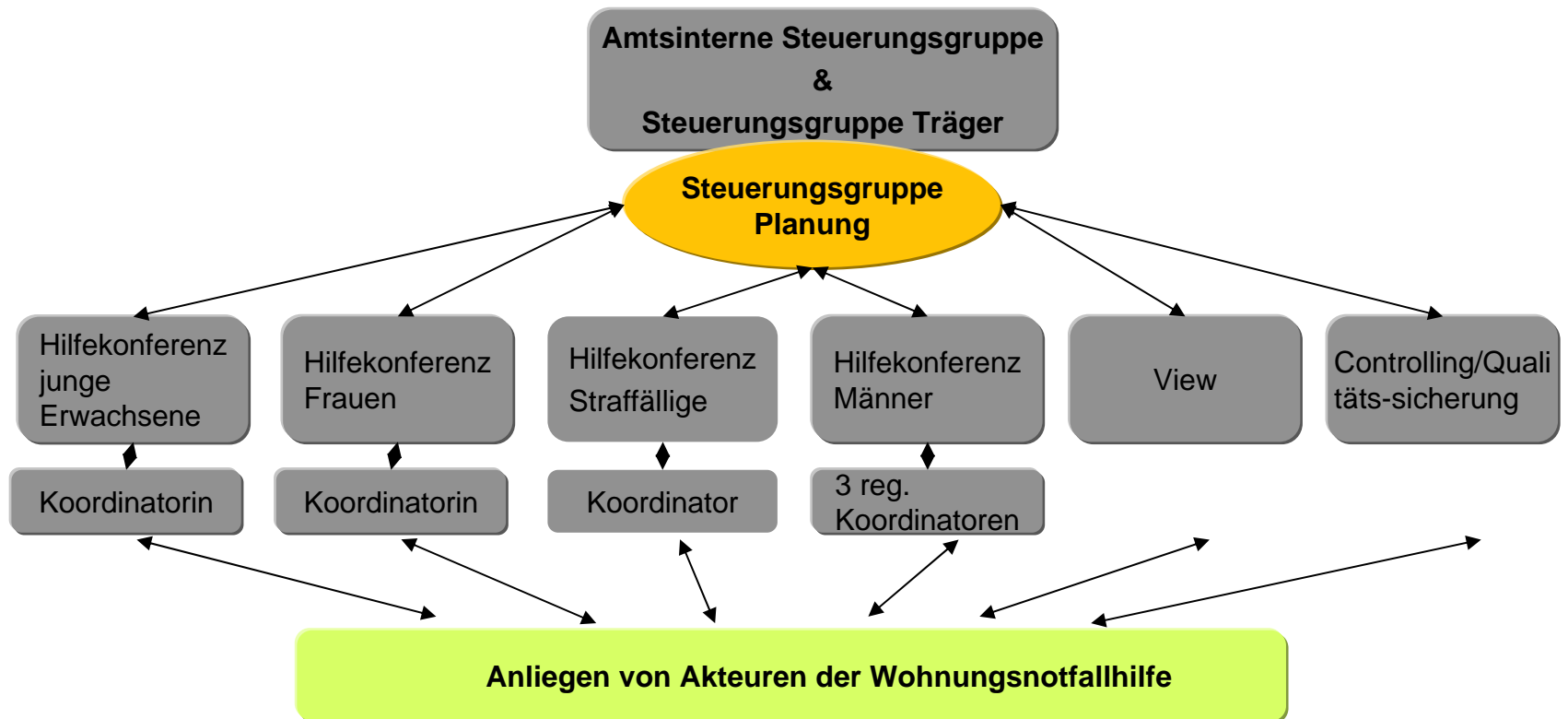
- Regionale Beratungsstelle Ost
- Zentrale Frauenberatung
- Koordination/Sozialplanung
- Wohnraumschaffung und Wohnraumverwaltung
- Mietwohnungen
- Sozialhotel
- Betreutes Wohnen
- Teilstationäre Einrichtung
- Streetwork
- MedMobil – Geschäftsführung für Trägerverbund
- Gesellschafter Neuen Arbeit GmbH/  
Arbeitshilfeträger in Stuttgart

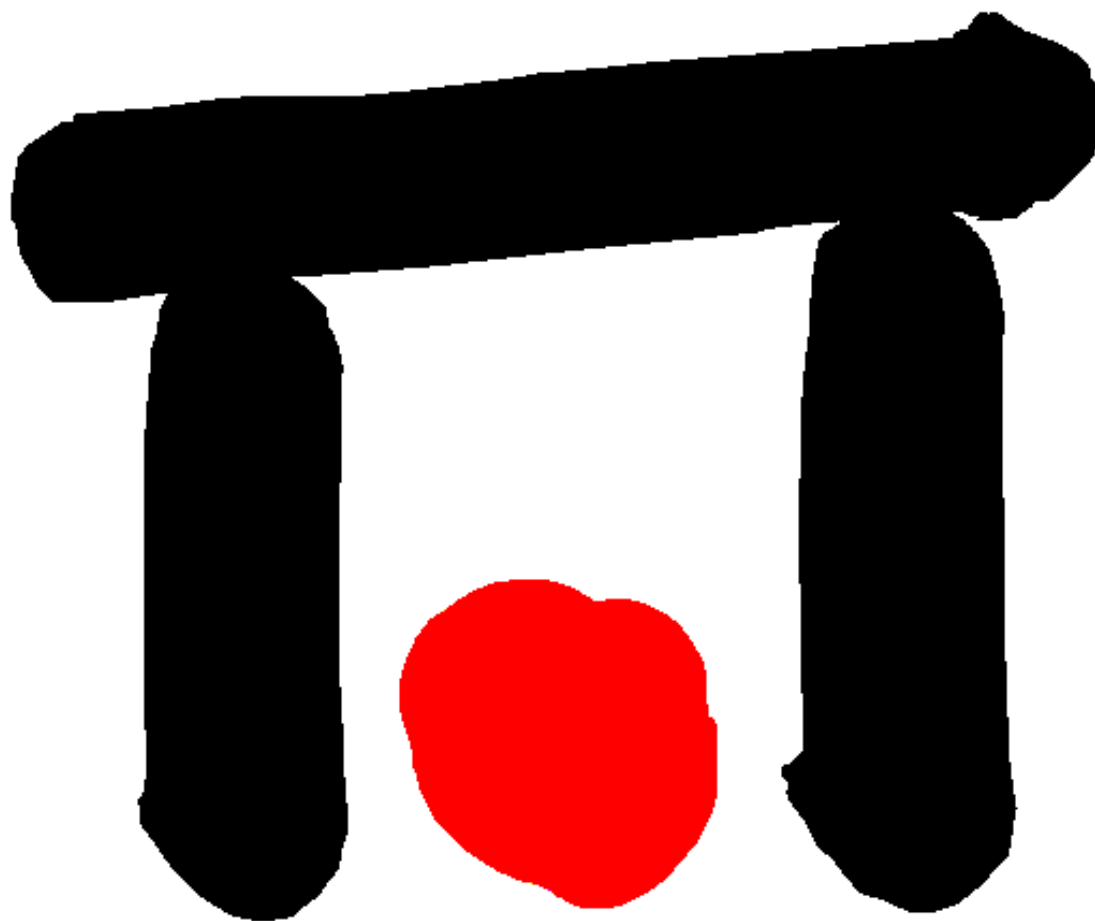
# 2010



# Gremiensystem zur Kooperation innerhalb der WNH

Folie: Landeshauptstadt Stuttgart, Claudia Brüning, 11.2011







# Wohnungsbeschaffung/Wohnungserhalt

## Akteure der Wohnungsnotfallhilfe

- JobCenter
- Amt für Liegenschaften und Wohnen
- Bürgerservice Soziale Leistungen
  - Fachstelle zur Verhinderung von Wohnungslosigkeit des Sozialamtes
  - Mieter- und Vermietertelefon
  - Zentrale Fachstelle der Wohnungsnotfallhilfe
  - Interimswohnraum des Sozialamtes
  - Sachgebiet Fürsorgeunterkünfte des Sozialamtes

Freie Träger mit

*Wohnangeboten mit Betreuung nach § 67 SGB XII:*

- Aufnahmehaus
- Ambulant betreutes Wohnen
- Intensiv betreutes Wohnen
- Voll- und teilstationäre Hilfe
- Stationäre Langzeithilfen

*Wohnangeboten mit Betreuung nach § 16 a SGB XII*

- Wohnraumassistenz/betreutes Übergangswohnen

# Was soll aus der Sicht der Praxis in Stuttgart noch getan werden?

- Schnellere Vermittlung über die Notfallkartei
- Direkten Zugriff (Kontingente) der städtischen Fachstelle auf Wohnungen
- Belegungskontingente verhandeln
- Überprüfung der Mietobergrenzen
- Gewährung von Mietkautionen ohne sofortige monatliche Rückzahlung (früheres Verfahren)
- Für U 25 jährige: Rücknahme des Auszugsverbotes bei den Eltern durch das JC
- Keine Mietkürzungen durch das JC im Fall der Sanktionierung
- Lobbyarbeit, um Vermieterinnen und Vermieter zu gewinnen, die bereit sind, an ALG II-BezieherInnen zu vermieten
- Engere Zusammenarbeit mit verschiedenen Wohnbaugenossenschaften; es sollen finanzielle Anregungen geschaffen werden, dass die Gelder in Anspruch genommen werden.
- Weitere Förderung des sozialen Wohnungsbaus



**Ich danke für Ihre Aufmerksamkeit!**