



Arbeitsgruppe 1

Prävention von Wohnungsverlusten im ländlichen Raum

am Beispiel der Wohnhilfen Oberberg

Prävention in Zeiten der Wohnungsnot-
Herausforderungen und innovative Konzepte
Cottbus, 03.02.2017

Der Oberbergische Kreis

- **13 Städte und Gemeinden**
- **280 000 Einwohnerinnen und Einwohner**
- **Flächenkreis über 918 Quadratkilometer mit einer Nord-Süd Ausdehnung von 53 Kilometern und einer Breite von 38 Kilometern**
- **Ca. 50 Kilometer östlich von Köln an der A4**
- **VFL Gummersbach auf dem Handballbundesliga-Tabellenplatz 12**

Das Projekt Prävention

- ★ Projektname: Entwicklung des Bausteins Prävention im Rahmen des Gesamthilfesystem im Oberbergischen Kreis
- ★ Projektlaufzeit 01.07.2016- 30.06.2019
- ★ Gefördert vom Ministerium für Arbeit, Integration und Soziales NRW
- ★ Personelle Ausstattung sind drei Stellen Sozialarbeit mit 50%
- ★ Wissenschaftliche Begleitung des Projekts
 - Gesamtprojekt- GISS Bremen
 - Evaluation- StadtRaumKonzept Dortmund
- ★ Begleitende Projektgruppe bestehend aus Jobcentern, Ordnungsämtern, Sozialämtern, Gesundheitsamt, Kreissozialamt, Landschaftsverband, GISS Bremen und den Wohnhilfen Oberberg
- ★ Erarbeitung eines Teilkonzept und Regelung des Ablaufs der Prävention
- ★ Überprüfung der Abläufe im Projektverlauf
- ★ Ein Parallelprojekt im Rhein- Sieg Kreis statt

Integriertes Gesamthilfesystem der Wohnungslosenhilfe für den Oberbergischen Kreis



Wohnhilfen OBERBERG

Wohnhilfen Oberberg Nord

- Fachberatungsdienst (Fachberatung Wohnungsnot*, Aufsuchende Arbeit, Prävention von Wohnungslosigkeit)
- Ambulant Betreutes Wohnen für Menschen in Wohnungsnot, mit psychischen Belastungen und Suchtproblemen
- Tagesstrukturierung
- Stationäres Wohnen mit 8 Plätzen

Wohnhilfen Oberberg Mitte

- Fachberatungsdienst (Fachberatung Wohnungsnot*, Aufsuchende Arbeit, Prävention von Wohnungslosigkeit)
- Ambulant Betreutes Wohnen für Menschen in Wohnungsnot, mit psychischen Belastungen und Suchtproblemen
- Tagesstrukturierung
- Stationäres Wohnen mit 25 Plätzen

Wohnhilfen Oberberg Süd

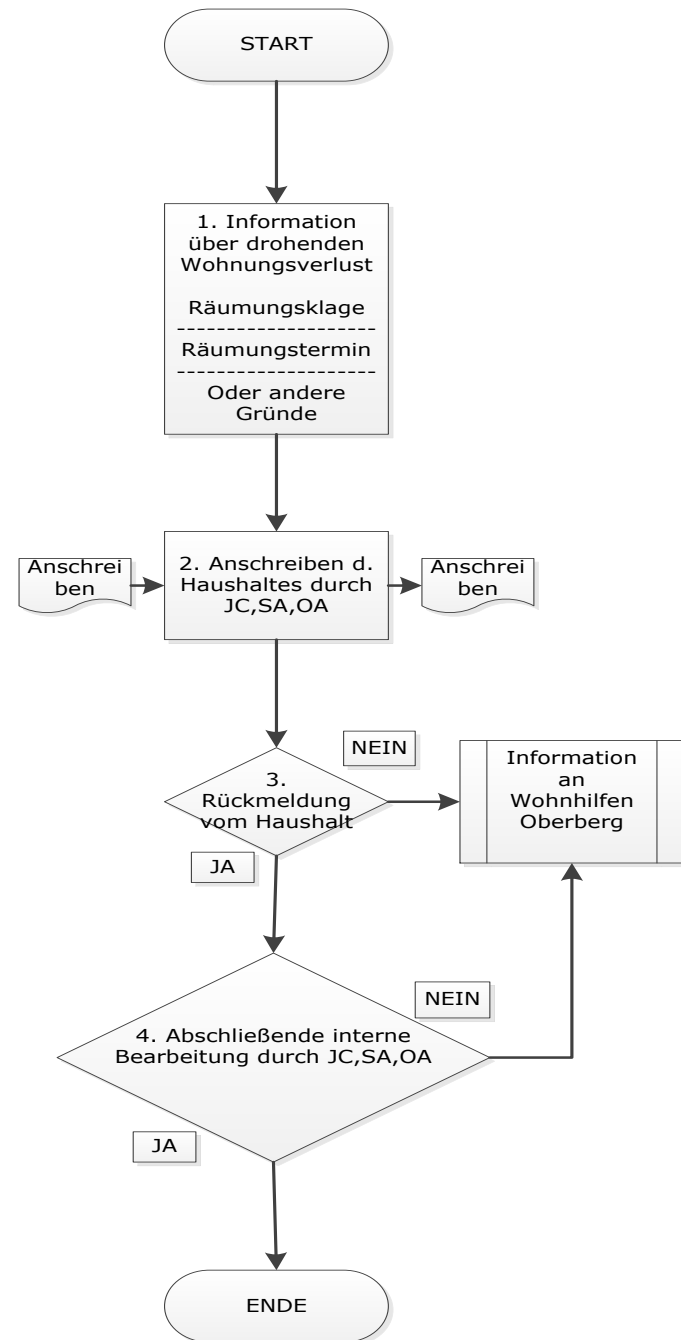
- Fachberatungsdienst (Fachberatung Wohnungsnot*, Aufsuchende Arbeit, Prävention von Wohnungslosigkeit)
- Ambulant Betreutes Wohnen für Menschen in Wohnungsnot, mit psychischen Belastungen und Suchtproblemen
- Tagesstrukturierung
- Stationäres Wohnen in Haus Segenborn mit 43 zentralen und 5 dezentralen Plätzen

Der Bausteins Prävention im Rahmen des Gesamthilfesystem im Oberbergischen Kreis...

- ... beugt Entstehung von Wohnungslosigkeit vor
- ... wurde vom Oberbergischen Kreis mit der Bearbeitung der Wohnungsnotfälle beauftragt
- ... kooperiert eng mit den relevanten Kooperationspartner (Sozialämter/ Jobcenter/ Ordnungsämter) durch gut geregelte Abläufe
- ... stellt im Projektrahmen notwendige Unterlagen zur Bearbeitung von Wohnungsnotfällen bereit
- ... der Dienst ist im Kreisnorden, dem Kreissüden und der Kreismitte im Fachberatungsdienst und dem Regionalteam eingebunden und hierüber erreichbar
- ... bei erfolgreichem Verlauf suchen wir im Rahmen des Projekts nach einer Möglichkeit zur Verstetigung des Angebots

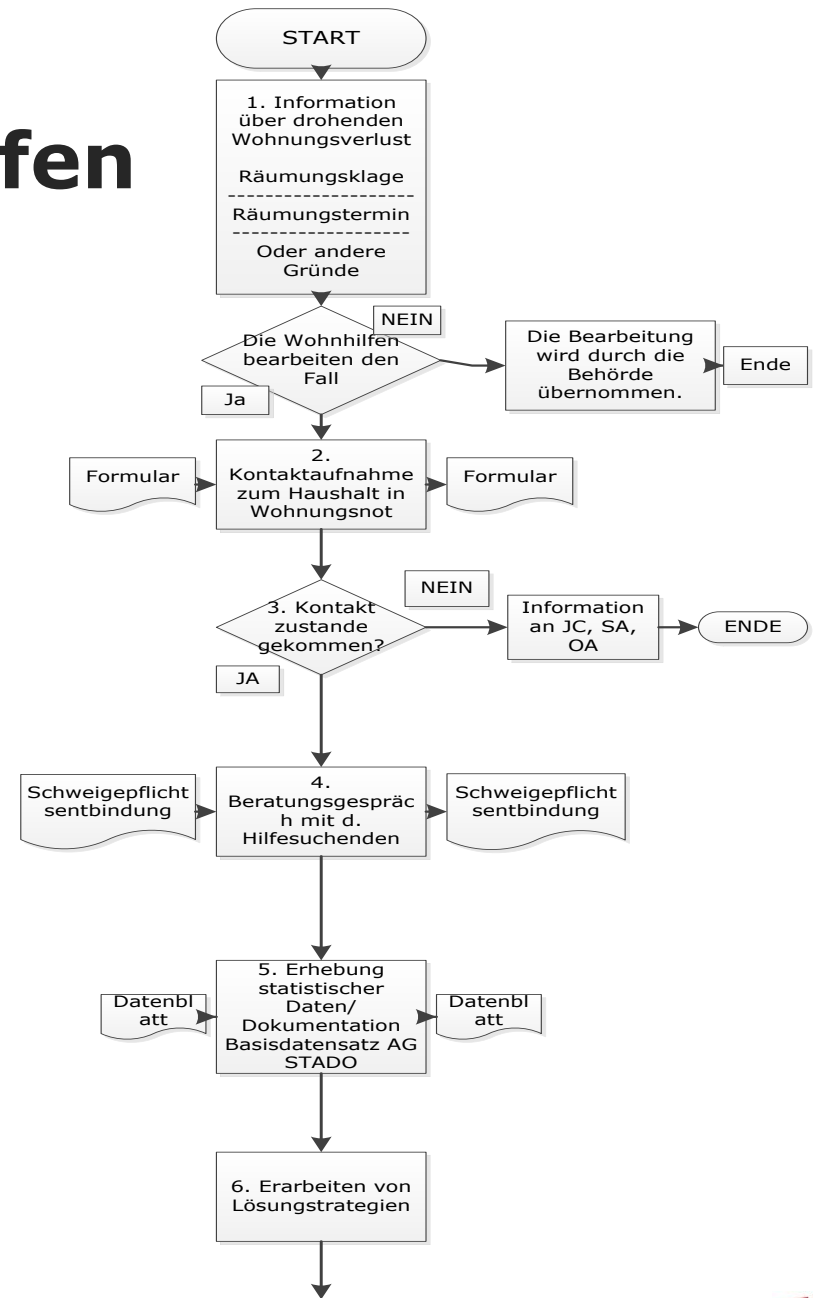


Präventive Hilfen - Ablauf Behörden

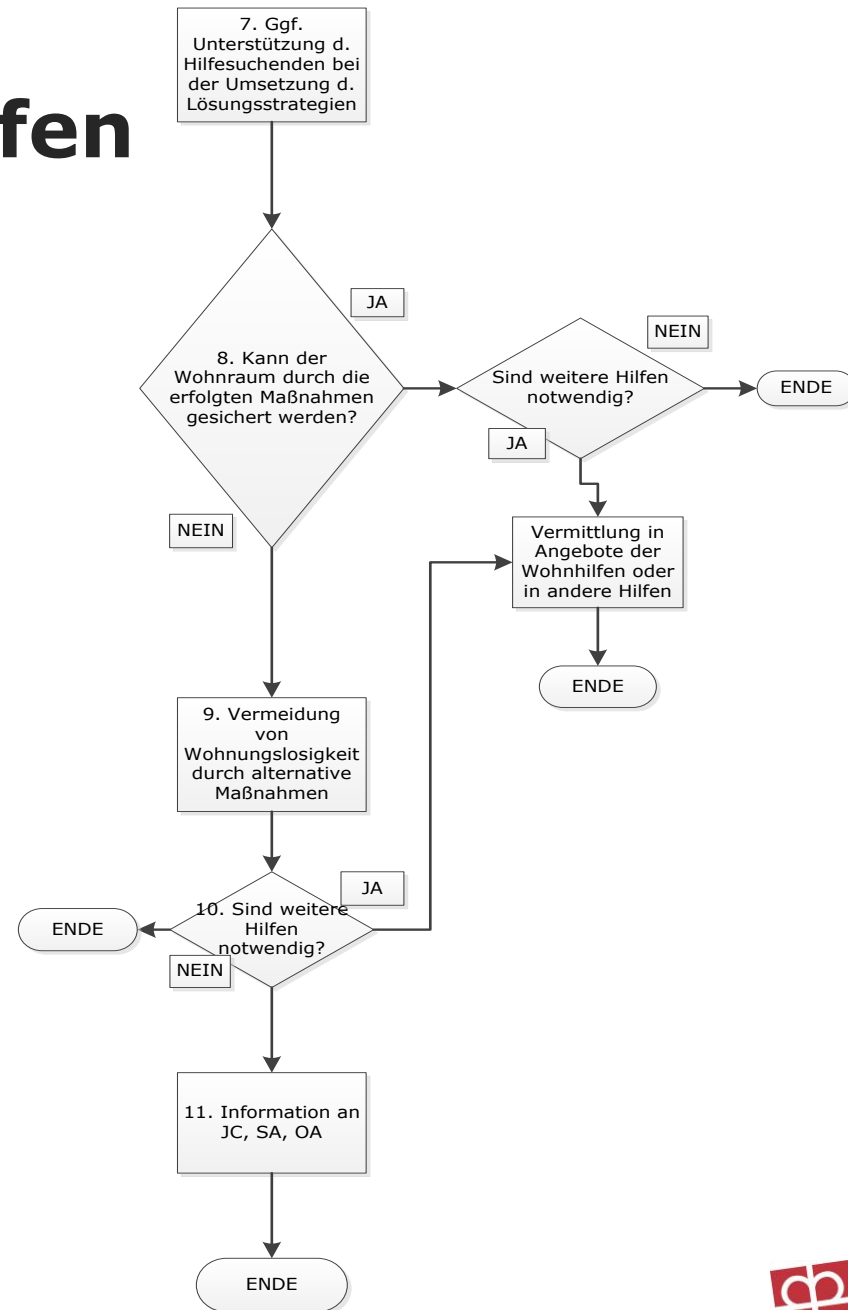


Präventive Hilfen

- Ablauf Wohnhilfen



Präventive Hilfen - Ablauf Wohnhilfen



Folgende Unterlagen stehen bei Bedarf zur Information bereit...

- Projektinfo Baustein Prävention
- Flyer Prävention
- Flyermappe Wohnhilfen Oberberg
- Steckbrief Prävention

Weitere Informationen erhalten Sie auf der Internetseite der Wohnhilfen Oberberg unter <https://www.diakonie-michaelshoven.de/angebote/menschen-in-schwierigen-lebenslagen/wohnhilfen-oberberg/> oder Sie nehmen persönlich Kontakt mit uns auf



Vielen Dank für Ihre Aufmerksamkeit!

