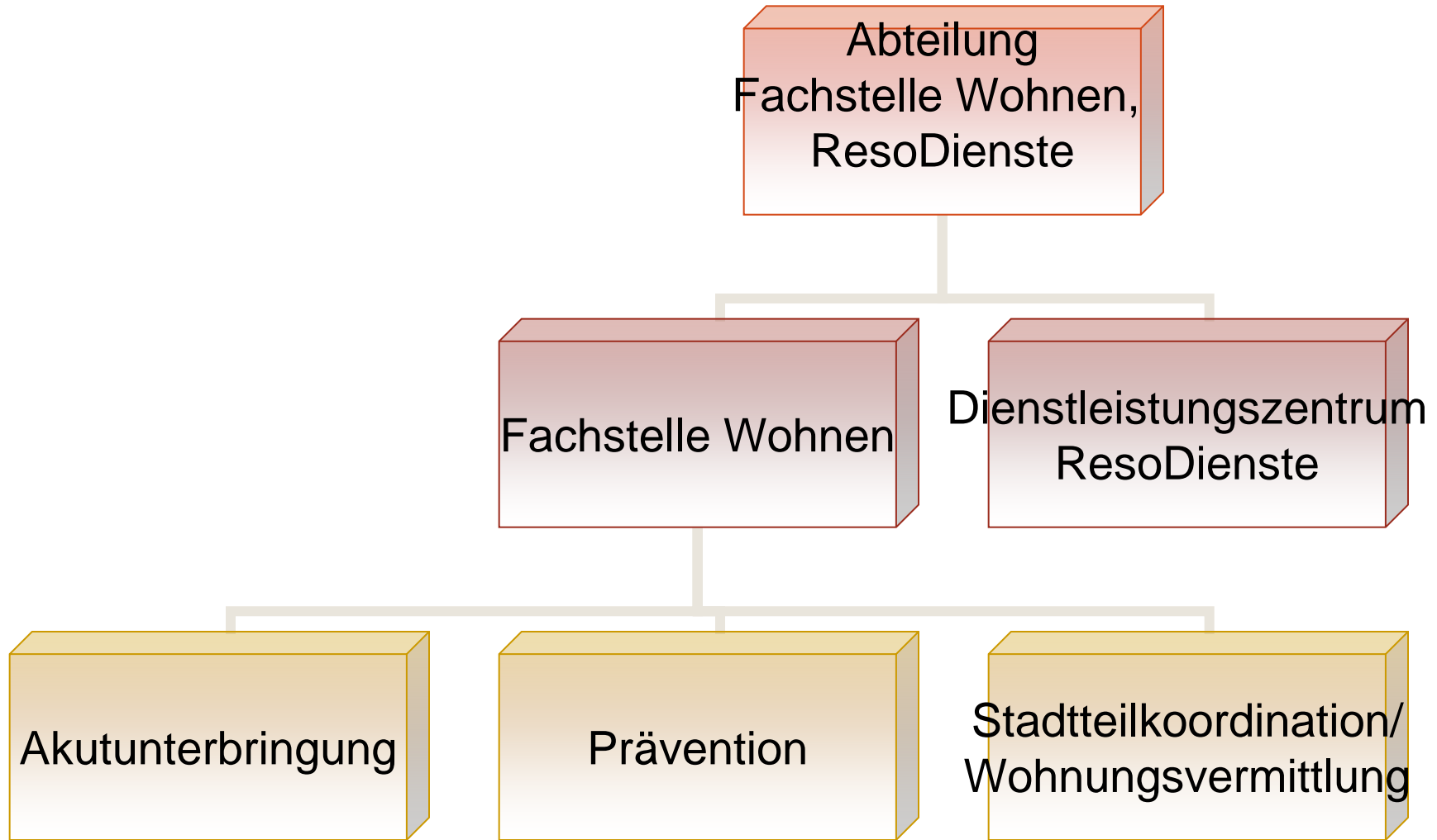


# Stadt Köln – Fachstelle Wohnen



# Kooperationsmodelle ARGE Köln – Stadt Köln

- Dienstleistungszentrum ResoDienste zur Betreuung wohnungsloser Menschen und Menschen mit besonderen sozialen Schwierigkeiten (Leistungserbringung SGB II für Wohnungslose)
- Wohnen zur Wohnungserhaltung und Prävention von Wohnungslosigkeit
- Senkung KdU – Verzicht auf Zwangsumzüge

## Anforderungen an Kooperationsmodelle

- Vermeidung und Verhinderung von Wohnungslosigkeit
- Hilfen zur Beseitigung von Wohnungslosigkeit
- Hilfen zur Stabilisierung und Erhalt der Wohnfähigkeit

Kriterien, die Wohnungslosigkeit verursachen oder die Beseitigung der Wohnungslosigkeit erschweren

- Soziale Schwierigkeiten (Mietwidriges Verhalten, Schulden, Sucht – und psychische Auffälligkeiten)
- Überteuerte Mieten/Angemessenheit der KdU
- Sanktionen der KdU
- Mietobergrenze (MOG) bei Bezug von Wohnraum

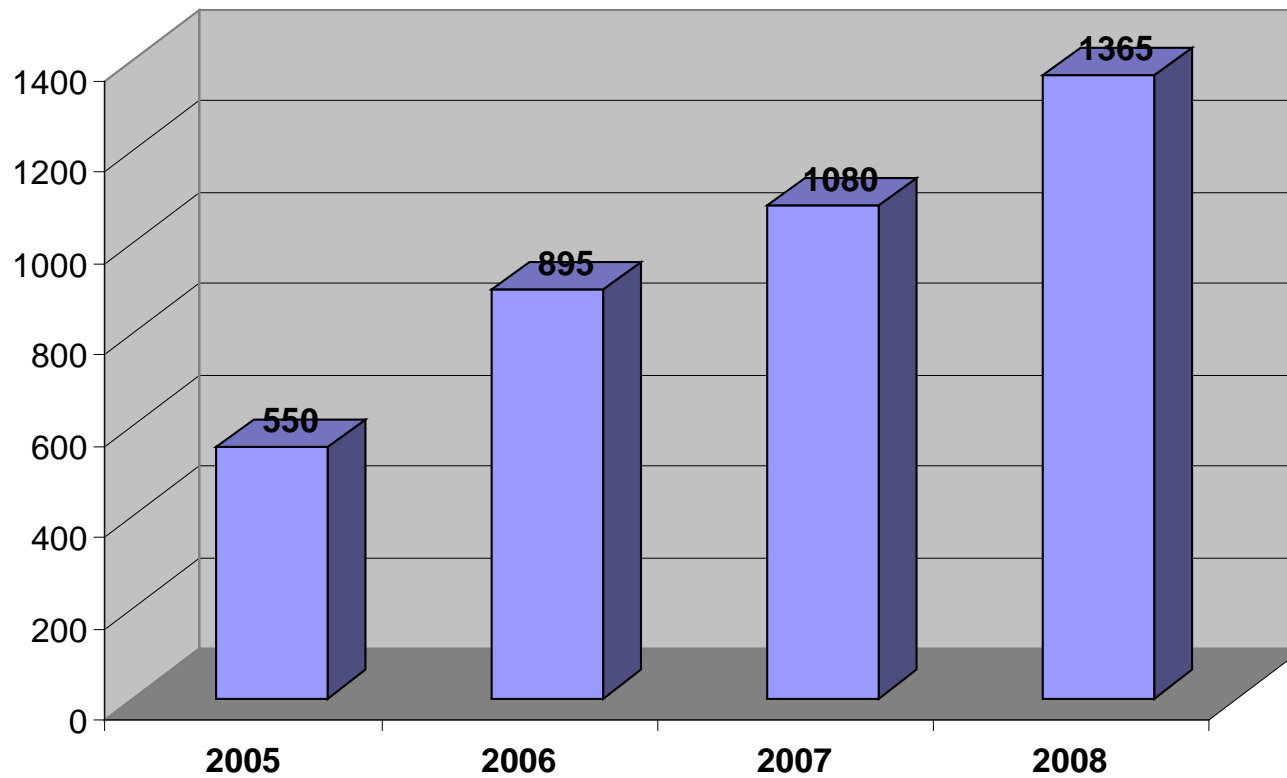
# Kooperation ARGE – DLZ - ResoDienste

## Aufgabenwahrnehmung SGB II für

- Wohnungslose Menschen (ofw.-Meldung)
- Wohnungslose Menschen unter 25 Jahren
- Menschen in ambulanten oder stationären Wohnhilfen nach § 67 SGB XII
- Menschen in Unterbringungsangeboten der Fachstelle
- Wohnungslose Menschen nach Wohnungsbezug (zeitlich befristet)
- Menschen, die aus ambulanten oder stationären Wohnhilfen nach § 67 SGB XII in ein ambulant betreutes Wohnangebot nach § 53 SGB XII (Eingliederungshilfe) eines Trägers der Wohnungslosenhilfe wechselt

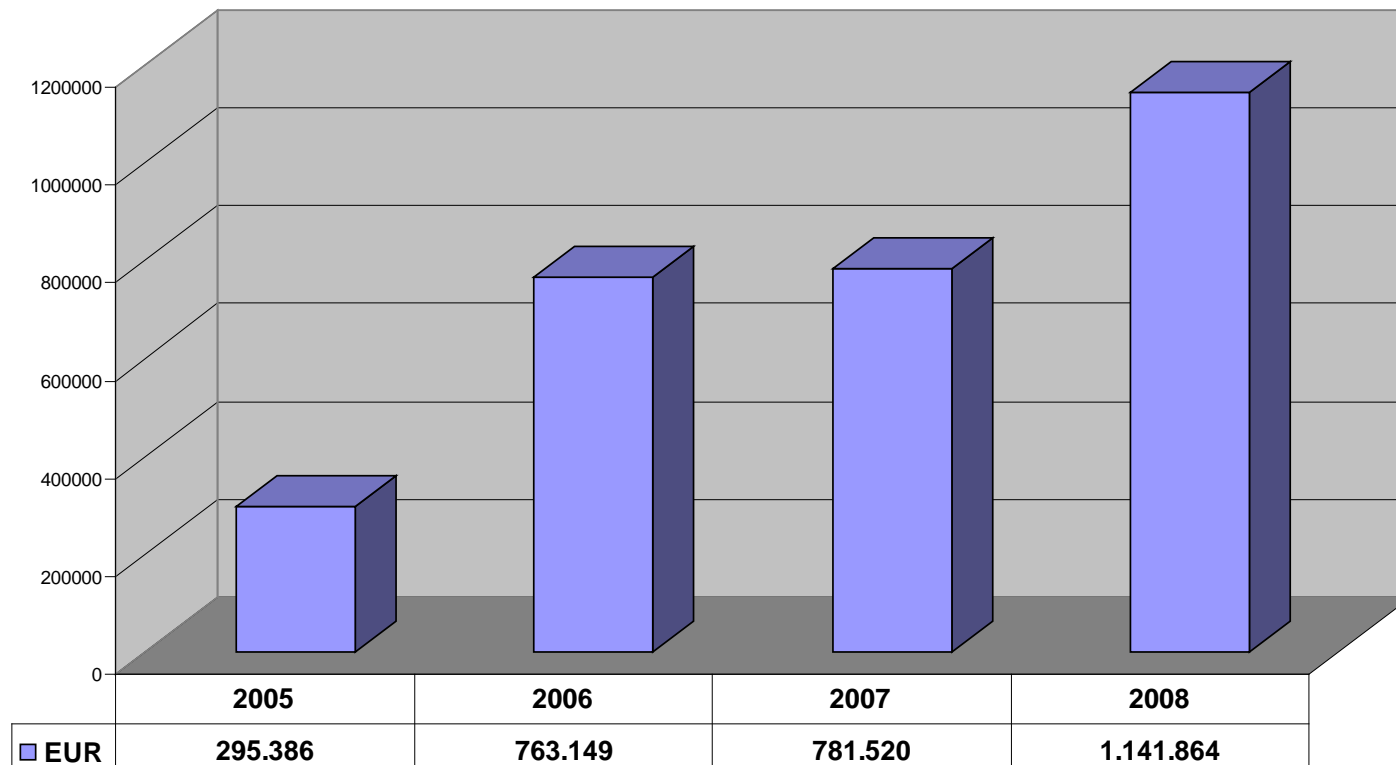
# Kooperation ARGE – DLZ - ResoDienste

## Anzahl der Leistungsberechtigten



# Kooperation ARGE – DLZ - ResoDienste

Personal- und Sachkostenerstattung 2005-2008



# Kooperation ARGE – DLZ - ResoDienste

- **Hilfen zur Beseitigung der Wohnungslosigkeit**
  - nach § 67 SGB XII
  - Nach OBG
- Spezifizierte Notschlafstellen (71 Plätze)
- Ambulante Wohnprojekte (308 Plätze)
- Betreutes Wohnen in Kooperation mit dem LVR (85 Plätze)
- Stationäre Wohnprojekte LVR (196 Plätze)
- Dauerwohnformen (84 Plätze)
- Durchschnittl. 300 belegte gewerbl. Unterkünfte



## Hilfen zur Überwindung der Wohnungslosigkeit

- In 2007 konnten 201 Menschen im Rahmen der integrierten Hilfeplanung durch den Bezug einer Wohnung (außerhalb des Hilfesystems nach § 67 SGB XII) ihre Wohnungslosigkeit überwinden und damit eine der notwendigen Stufen zur Voraussetzung einer Integration erfolgreich erreichen.
- In 2008 konnten 255 Menschen ihre Wohnungslosigkeit überwinden.

# Kooperation ARGE – DLZ - ResoDienste

## Integration in den Arbeitsmarkt (2008)

- 63 Menschen konnten erfolgreich in den ersten Arbeitsmarkt vermittelt werden.
- davon erhielten 23 Menschen weiter aufstockend SGB II Leistungen
  
- 90 % der Vermittlungen in den ersten Arbeitsmarkt erfolgen innerhalb des ersten Jahres der eingetretenen Wohnungslosigkeit
- 10 % der Vermittlungen in den ersten Arbeitsmarkt gelang nur durch Vorschaltung von Integrations- und Qualifizierungsmaßnahmen.

# Kooperation ARGE – DLZ - ResoDienste

## Ganzheitliche Hilfestellung

- Überwindung der Wohnungslosigkeit
- Vermeidung von Überschuldung durch vermehrte Mittellosigkeiten
- Einteilung der Leistungsgewährung angepasst an das Wirtschaftsverhalten (Teilzahlungen)
- Barauszahlungen
- Abbau der sozialen Schwierigkeiten
- Integration in den Arbeitsmarkt

# Kooperation ARGE – DLZ - ResoDienste

## Vorteile eines Dienstleistungszentrums

- Professionelles geschultes Personal /Spezialistenteam
- Höchstmögliche Erfolgsquote bei Integrationsmaßnahmen
- Verbesserung der Lebenssituation
- Hilfen zur Überwindung der Wohnungslosigkeit
- Eingliederungsmaßnahmen unter Berücksichtigung der bestehenden sozialen Schwierigkeiten; Ausschluss von permanenter Überforderung
- Einleitung und Vermittlung von notwendigen Hilfsangeboten im Rahmen der Hilfen nach § 67 SGB XII
- Vermeidung von weiterer Verelendung
- Bündelung aller Hilfen an einem Ort und aus einer Hand.

# Kooperation ARGE Köln – Fachstelle Wohnen

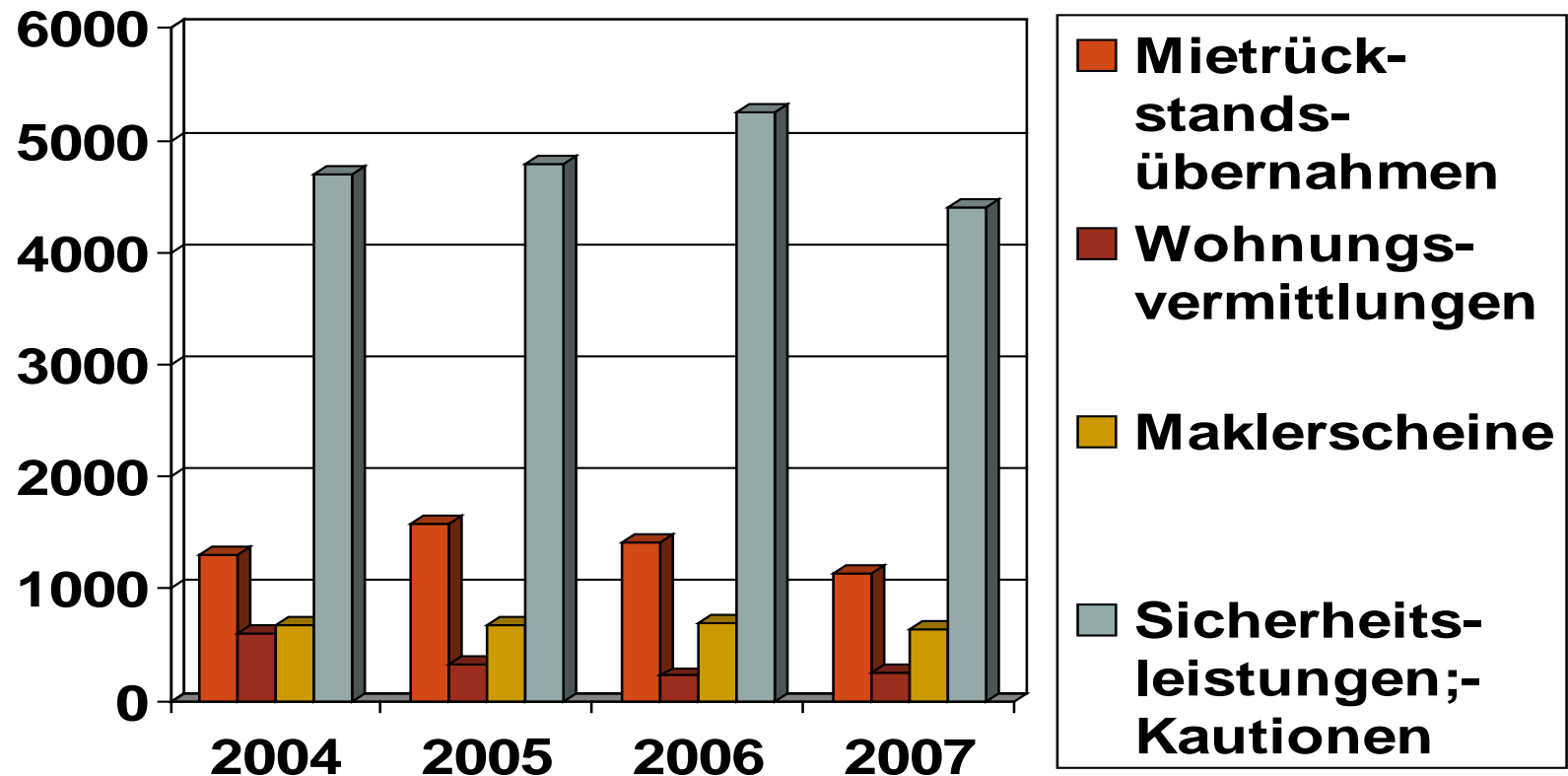
- Konzipierung, Steuerung und Gewährung von notwendigen Hilfen zur Wohnungserhaltung
- Beratung und Unterstützung der ARGE Mitarbeiter für die wohnungslosen und von Wohnungslosigkeit bedrohten Kunden

# Kooperation ARGE Köln – Fachstelle Wohnen

- **Zuständigkeit für**
  - **Übernahme von Mietschulden**
  - **Hilfen zur Beschaffung einer neuen Wohnung**
    - Kautionsleistung
    - Sicherheitsleistung
    - Genossenschaftsanteile
  - **Versorgung mit einer adäquaten Wohnung**
    - Angebote von Wohnungen, die der Fachstelle zur Verfügung stehen (Belegrechtswohnungen)
    - Ausstellung eines Maklerscheines

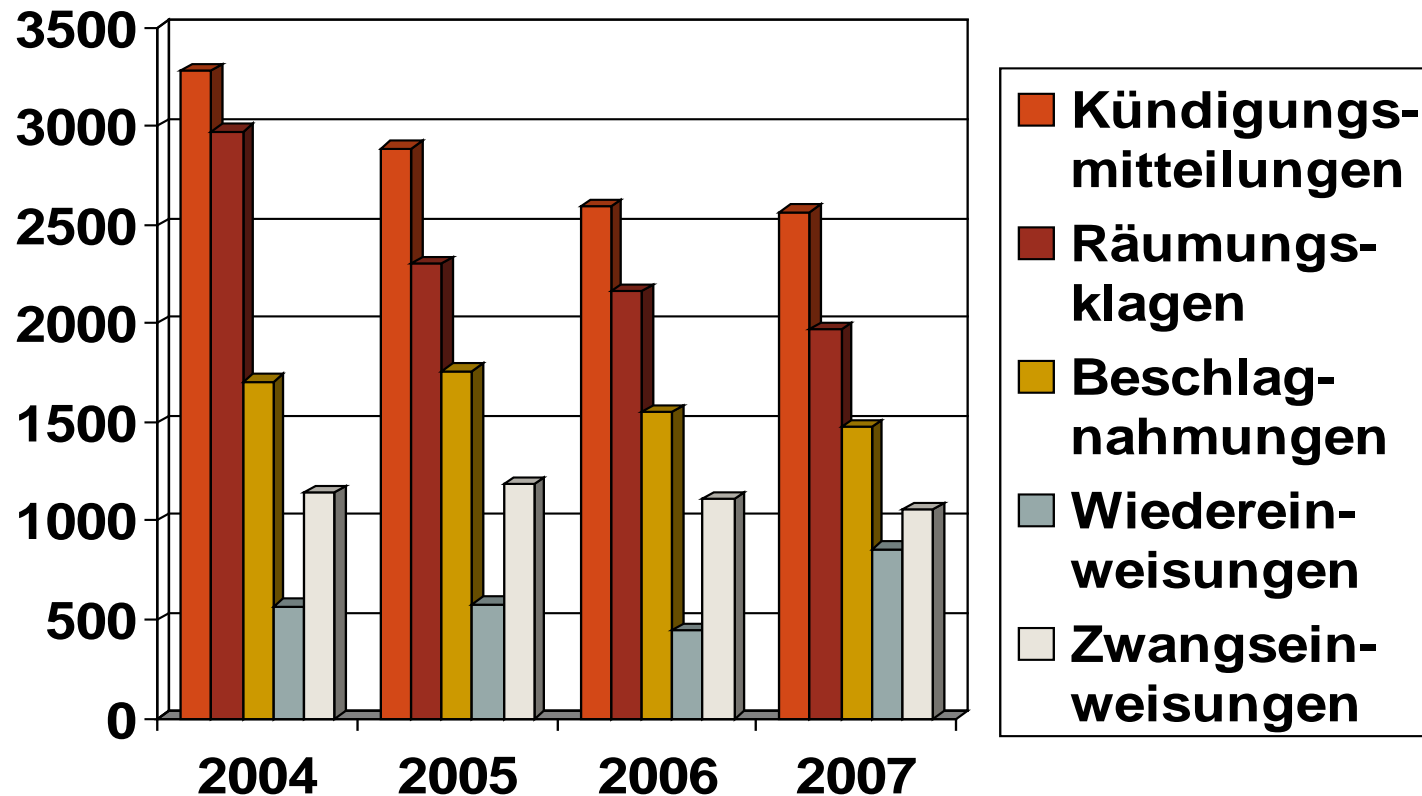
# Kooperation ARGE Köln – Fachstelle Wohnen

- Geldleistungen



# Kooperation ARGE Köln – Fachstelle Wohnen

- Kündigungen, Räumungen, Beschlagnahmen





# Kooperation ARGE Köln – Fachstelle Wohnen

## Senkung KdU – Verzicht auf Zwangsumzüge

- Fallkonferenz teure Mieten
- Konzept zur Senkung der Unterkunftskosten
- 2 Spezialisten für Projekt „Teure Mieten“
- Umfassende und qualifizierte Beratung in Fällen unangemessener hoher Mieten
- Beratungsangebot sowohl für Leistungsberechtigte als auch für die ARGE Mitarbeiter

# Kooperation ARGE – DLZ - ResoDienste

## Erleichterte Zugangsvoraussetzungen zu Wohnraum (Überschreitung der Mietobergrenzen) für

- Menschen, die mind. 24 Monate ohne festen Wohnsitz gemeldet sind, mehrfach in einer Notunterkunft nach dem OBG oder in den Notschlafstellen nach § 67 SGB XII untergebracht waren
- Menschen, die seit mind. 24 Monaten faktisch wohnungslos sind und besondere soziale Schwierigkeiten im Sinne des des § 67 SGB XII haben
- Dauernutzer der Drogennotschlafstellen
- Menschen mit einer Gewährung einer ambulanten oder stationären Hilfe nach § 67 SGB XII innerhalb der letzten 24 Monate
- Anmietung der Wohnung mit der Möglichkeit der Einrichtung einer Betreuung nach § 53 SGB XII
- Sonstige besondere Umstände, die eine Überschreitung der MOG rechtfertigen (z.B. gesundheitliche Gründe)

# Kooperation ARGE – DLZ - ResoDienste

**Hilfen zum Erhalt von Wohnraum als Leistung zur Eingliederung gem. § 16 Abs. 2 SGB II**

## **Reso-Lotsen – Modell**

- Hilfestellung bei der Beschaffung eines Wohnberechtigungsscheines, Maklerschein
- Akquise von Wohnraum
- Kontaktaufnahme zu Vermietern
- Hilfestellung bei der Realisierung von Erstausstattungen (Beschaffung/Rechnungslegung)



**Vielen Dank für Ihre  
Aufmerksamkeit!**